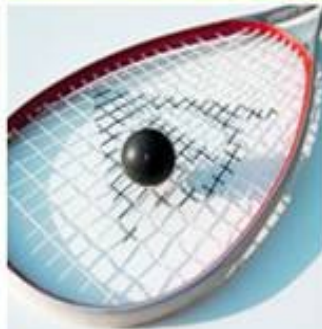
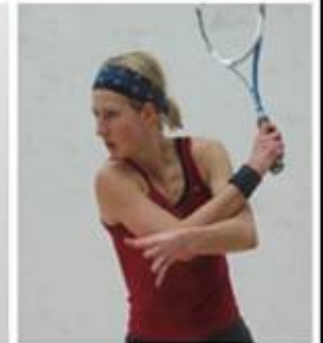




# WISPA MCWIL POLISH OPEN 2010



SEMINARIUM  
INWESTORÓW  
SQUASHA



# SQUASH

## najlepiej zarabiające 4 ściany

W imieniu organizatorów WISPA McWil Polish Open mamy przyjemność zaprosić Państwa na imprez, „Squash – najlepiej zarabiające 4 ściany” czyli pierwsze w Polsce **SEMINARIUM INWESTORÓW W SQUASHA**, organizowane przez firmę MM-SPORT jako dystrybutora kortów do squasha marki McWIL-Courtwall. Spotkanie odbędzie się w dniach 19-20.02.2010 podczas Krakowskiego Festiwalu Squasha oraz organizowanego po raz pierwszy w Polsce zawodowego turnieju squasha kobiet WISPA McWIL-Dunlop POLISH OPEN 2010. W niniejszej prezentacji przedstawimy Państwu krótki opis sportu, organizowanego przez nas wydarzenia oraz imprez towarzyszących wchodzących w skład Krakowskiego Festiwalu Squasha 2010, jak również szczegóły organizowanego spotkania.

**WISPA MCWIL**  
**POLISH OPEN 2010**

# O Squashu

- Squash to jedna z najdynamiczniej rozwijających się dyscyplin sportowych w Polsce i na świecie.
- Ten widowiskowy sport coraz częściej pojawia się w telewizji, wzbudza zainteresowanie największych mediów.
- Squash zdobywa szczególną popularność wśród bardzo interesujących dla marketerów grup docelowych takich jak prawnicy, lekarze, menadżerowie oraz biznesmeni, dla których sport jest doskonałą okazją do nawiązywania nowych znajomości i nieformalnych spotkań.
- Łatwość z jaką początkujący gracze zdobywają poziom gwarantujący świetną zabawę jest nieporównywalnie krótszy w stosunku do pokrewnych dyscyplin co gwarantuje szybki wzrost liczby zawodników oraz fanów sportu.
- Na świecie gra w nią przeszło 20 mln ludzi (szczególnie popularna jest w krajach byłego Imperium Brytyjskiego oraz Europy Zachodniej).
- Na rok 2016 squash był jednym z głównych kandydatów do statusu dyscypliny olimpijskiej .

# Squash według Polskiej Federacji Squasha

- W chwili obecnej istnieje ponad 90 klubów squashowych (dynamika wzrostu ilości klubów to 200% rocznie)
- W squasha w Polsce gra obecnie około 20 000 osób. W rankingu Polskiej Federacji Squasha notowanych jest łącznie ponad 950 zawodniczek i zawodników
- Polska Reprezentacja odnosi znaczące sukcesy na arenie międzynarodowej. W 2006 roku Polska reprezentacja kobiet zajęła drugie miejsce w imprezie European Nations Challenge Cup (Puchar Europy krajów rozwijających się w squashu). Rok później, w zdecydowanie mocniejszej obsadzie turnieju Panie zdobyły brązowy medal. Ponadto, od 2009 roku polskie reprezentacje uczestniczą w Drużynowych Mistrzostwach Europy.



**WISPA MCWIL**  
**POLISH OPEN 2010**

# Osoby Uprawiające Squash


- Wiek: 25-45 lat
- Poziom dochodów: średniozamożni i zamożni (poziom kosztów wynajęcia kortów jak i trenerów jest stosunkowo wysoki – porównywalny do kosztów treningu golfowego)
- Wykształcenie: średnie i wyższe (sport wymaga inteligencji, koncentracji, zdolności przewidywania)
- Sposób spędzania wolnego czasu: aktywny wypoczynek w kontraście z wyczerpującą pracą umysłową i siedzącym trybem życia w pracy
- Model rodziny: singiel, 2+0, 2+1 (80% grupy docelowej)
- Wrażliwość grupy docelowej: trendy, moda, zdrowy tryb życia



**WISPA MCWIL**  
**POLISH OPEN 2010**

# Krakowski Festiwal Squasha 2010

W skład KFS wchodzi pięć atrakcyjnych imprez dla fanów tej dynamicznie rozwijającej się dyscypliny:

- **Charytatywny Walentynkowy Turniej Par (13.02.2010)**
- Po raz pierwszy organizowany w Polsce **międzynarodowy zawodowy turniej squasha kobiet WISPA McWIL-Dunlop Polish Open 2010** z udziałem zawodniczek z czołówki świata (wg listy zgłoszeniowej ma zagrać 17 zawodniczek pierwszej 100tki świata w tym zawodniczki z miejsc 30, 40, 50 i dalszych miejsc światowego rankingu) oraz kilka najlepszych Polek. Eliminacje w dniach 17-18.02.2010 a turniej główny w dniach 18-20.02.2010.
- **Ogólnopolski turniej squashowy Polskiej Federacji Squasha kat. A+** czyli turniej z całą czołówką polskiego squasha - odbędą się turnieje męski, damski i juniorski
- **Seminarium squashowe "Squash - najlepiej zarabiające 4 ściany" oraz meeting dla potencjalnych inwestorów w squasha z całej Polski**
- **OPENING PARTY** dla nowo otwartego klubu  połączony z pokazami mody **AFTER PARTY**, na którym goście będą mogli poznać zawodniczki / zawodników

**WISPA MCWIL  
POLISH OPEN 2010**

# WISPA

WISPA czyli Women's International Squash Players Tour jest organizacją zrzeszającą najlepsze zawodniczki świata.

Po raz pierwszy w Polsce odbędzie się **międzynarodowy zawodowy turniej squasha kobiet** z udziałem zawodniczek ze światowej czołówki oraz najlepszych Polek sankcjonowany przez tą prestiżową organizację, która dla squasha jest tym czym WTA jest dla tenisa.



Jedną z imprez towarzyszących turniejowi – seminarium dla inwestorów otworzy nasz gość specjalny, **prezes WISPA**, czyli światowej organizacji squasha kobiet **Andrew Shelly**.



**WISPA MCWIL  
POLISH OPEN 2010**

# WISPA MCWIL-Dunlop POLISH OPEN 2010

## LOKALIZACJA:

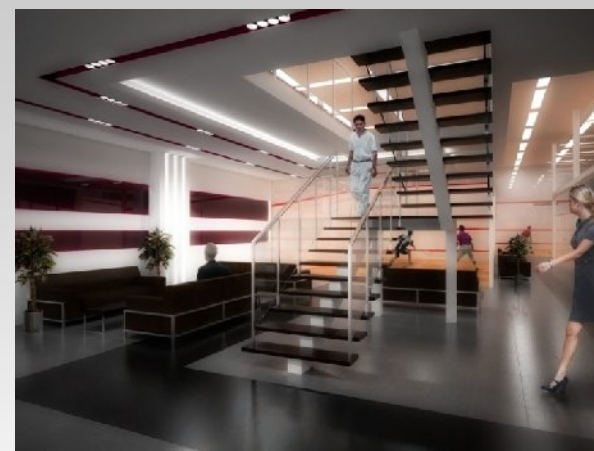
- Kraków, klub Squash4You, ul. Pociuszka 3 (wjazd od ul. Nad Strugą)

## TERMIN

- 17 – 20 .02. 2010

## ZASIĘG WYDARZENIA

- Jest to jeden z najlepiej obsadzonych turniejów w tym okresie na świecie
- 32 zawodniczki wezmą udział w turnieju
- Ponad 100 zawodników weźmie udział w turnieju ogólnopolskim kategorii A +
- Oczekujemy ponad 50 gości podczas seminarium squashowego
- Dodatkowo w klubie zawita od 500 do 1000 fanów squasha
- Ilość kontaktów z komunikatem o wydarzeniu i logotypami sponsorów szacujemy na 200 000



**WISPA MCWIL  
POLISH OPEN 2010**

# Działania Promocyjne

## Działania wydawnicze:

- Foldery
- Plakaty
- Billboardy
- Roll-Upy
- Zaproszenia
- Strona turniejowa [www.squashpolishopen.pl](http://www.squashpolishopen.pl)
- Informacje w serwisach internetowych
- Mailing
- Promocja wydarzenia w największych klubach w Polsce, między innymi:
  - Kahuna                      Squash City
  - My Squash                      NIKU
  - Squash Park                      Squash Ball



**WISPA MCWIL  
POLISH OPEN 2010**

# SEMINARIUM

## LOKALIZACJA:

- QUALITY HOTEL z grupy CHOICE HOTELS (Hotel System Premium),  
Kraków , ul. 29 listopada, Kraków (1,2 km od klubu SQUASH4YOU)

## TERMIN

- 19 – 20 Lutego 2010

## ZASIĘG WYDARZENIA

- Pierwsza tego typu inicjatywa w Polsce
- Firmy reprezentujące wszystkie ważne elementy branży w jednym miejscu
- Pokaz i opis funkcjonujących krakowskich klubów squashowych
- Kameralna impreza dla ok. 10 wystawców oraz 30-50 gości



**WISPA MCWIL  
POLISH OPEN 2010**

# SEMINARIUM

- Podobnie jak zawodowy turniej squasha, również **meeting dla inwestorów (seminarium squashowe)**, jest organizowany po raz pierwszy w Polsce jako forma „business mixera squashowego” lub inaczej swego rodzaju „targów squashowych”, które odbędą się w hotelu położonym niedaleko klubu SQUASH4YOU.
- W jego skład wejdą:
  - Cykl spotkań / prezentacji producentów kortów do squasha
  - Prezentacje firm oferujących nowoczesne systemy wentylacji, grzania i klimatyzacji, oświetlenia jak również nowoczesnych systemów zarządzania klubem
  - prezentacje czołowych producentów sprzętu do squasha
  - spotkanie z gośćmi specjalnymi - prezesem WISPA (Światowego Stowarzyszenia Zawodniczek grających zawodowo w squasha) oraz przedstawicielami Polskiej Federacji Squasha, którzy zaprezentują możliwości współpracy klubów z Federacją, w tym m.in. system rozgrywek indywidualnych i drużynowych.

Uczestnicy będą mogli również zwiedzić krakowskie kluby squashowe ATLANTIC, Racquet, Alstar oraz nowy klub, w którym będą rozgrywane wyżej wymienione turnieje, co pozwoli zobaczyć im różne rodzaje obiektów squashowych, różne sposoby aranżacji wnętrza, jak również zainspirować w realizacji własnych projektów.

**WISPA MCWIL**  
**POLISH OPEN 2010**

# SEMINARIUM

## Dzień pierwszy - Piątek 19.02.2010 - harmonogram :

godz. 12.00 start prezentacji - otwarcie , gość specjalny Prezes WISPA - Andrew Shelly

godz. 12.30 - godz. 13.15 - prezentacja producenta kortów do squasha A

godz. 13.15 - godz. 13.30 - przerwa kawowa

godz. 13.30 - godz. 14.15 - prezentacja producenta kortów do squasha B

godz. 14.15 - godz. 15.00 - prezentacja producenta kortów do squasha C

godz. 15.00 - godz. 15.30 - przerwa na obiad

godz. 15.30 - godz. 16.00 - prezentacja D - (oświetlenie)

godz. 16.00 - godz. 16.30 - prezentacja E - (systemy grzewczo-wentylacyjno)

godz. 16.30 - godz. 16.45 - przerwa kawowa

godz. 16.45 - godz. 17.15 - prezentacja F - (systemy zarządzania)

godz. 17.15 - godz. 17.45 - prezentacja G - (inne - sprzęty fitness, inne urządzenia)

godz. 17.45 – 18.00 – zamknięcie dnia, czas na dyskusję

**Zakończenie zajęć pierwszego dnia ok. godziny 18ej.**

**Wieczorem:** Od godziny 19.30 startują mecze półfinałowe turnieju WISPA Polish Open 2010 , które są rozgrywane jeden po drugim. A po nich (ok 21.30 ) start "Wieczoru muzycznego".

**Uwaga - osoby które chcą przed startem prezentacjami obejrzeć mecz turnieju WISPA Polish Open mogą to zrobić (o godz. 11.00 rozpoczynają się dwa pierwsze ćwierćfinały).**



**WISPA MCWIL  
POLISH OPEN 2010**

# SEMINARIUM

## Dzień drugi- Sobota 20.02.2010 - harmonogram :

godz. 10.00 start dnia drugiego – otwarcie , gość specjalny Prezes PFS Adam Michankow

godz. 10.30 - godz. 11.15 - prezentacja producenta sprzętu do squasha A

godz. 11.15 - godz. 11.30 - przerwa kawowa

godz. 11.30 - godz. 12.15 - prezentacja producenta sprzętu do squasha B

godz. 12.15 - godz. 13.00 - prezentacja producenta sprzętu do squasha C

godz. 13.00 - godz. 13.15 - przerwa kawowa

godz. 13.15 - godz. 14.00 – prezentacja producenta sprzętu do squasha D

godz. 14.10 - godz. 14.30 - czas na dyskusję, inne, zamknięcie części "seminaryjnej"

godz. 14.30 - godz. 15.00 - przerwa na obiad

**Po południu** (od 15.30) - **"TOUR" po krakowskich klubach squashowych** - ATLANTIC, Racquet, Alstar oraz nowy klub, w którym będzie rozgrywany turniej WISPA McWIL Polish Open 2010 (Squash4You).

**Równolegle** przez całą sobotę w klubie odbywa się impreza ogólnopolska - turniej Polskiej Federacji Squasha kategorii "A+", która zgromadzi mężczyzn, kobiety oraz juniorów z całej Polski.

## Wieczorem:

ok. 19-21 - finały turnieju ogólnopolskiego

- 21.00 - start finału turnieju zawodowego WISPA McWIL Polish Open 2010.

- po finale - ceremonia zakończenia na korcie oraz później **impreza turniejowa Squash4You Opening Party** która odbędzie się w klubie muzycznym w centrum Krakowa (dojazd we własnym zakresie)



**WISPA MCWIL  
POLISH OPEN 2010**

# SEMINARIUM

Serdecznie zapraszamy wszystkich zainteresowanych inwestowaniem w squash na ten meeting, który pozwoli im w jednym miejscu w ciągu 2 dni połączyć przyjemne (oglądanie zawodowego squash kobiet i najlepszych Polaków oraz uczestnictwo w imprezach towarzyszących czyli piątkowym wieczorem muzycznym i sobotnim party turniejowym) z pożytecznym (prezentacje firm w jednym miejscu i czasie, obejrzenie klubów).



**WISPA MCWIL**  
**POLISH OPEN 2010**

# SEMINARIUM

## Sprawy techniczne:

Osoby zainteresowane uczestnictwem w seminarium (w którym udział jest bezpłatny a dodatkowo uczestnicy otrzymają preferencyjny pakiet cenowy na noclegi w hotelu, w którym się odbędzie seminarium), proszone są o kontakt z organizatorem - firmą MMSport pod numerem 012 4253305 (osoba kontaktowa – Magdalena Gierlach dostępna w biurze w dniach poniedziałek-piątek w godz. 8.00-16.00).

Firmy zainteresowane współpracą jako wystawcy, reklamodawcy, sponsorzy, proszone są o kontakt z Maćkiem Maciantowiczem (MMSport) pod numerem 0508 256455.

## Inne uwagi:

W hotelu w ramach pakietu noclegów goście otrzymują śniadania. Ponadto dzięki wystawcom oraz sponsorom wydarzenia, otrzymują obiad w piątek oraz w sobotę. Kolacje i dodatkowe posiłki organizowane są we własnym zakresie.

Istnieje opcja kupienia pamiątkowej sportowej **koszulki turniejowej WISPA McWIL-Dunlop Polish Open 2010** w promocyjnej cenie 49zł plus VAT (ok. 60zł co stanowi rabat ok 40% od normalnej ceny tej koszulki). Koszulka turniejowa jest wykonana nowoczesną metodą "sublimacji" na technicznej koszulce amerykańskiej marki Under Armour - partnera turniej WISPA McWIL Polish Open 2010.

**WISPA MCWIL  
POLISH OPEN 2010**

# Serdecznie zapraszamy do współpracy

## Kontakt

### Udział w seminarium – Magdalena Gierlach



+48 12 425 33 05



biuro@mmsport.com.pl

### Dyrektor Turnieju – Maciej Maciantowicz



+48 508 256 455



maciek@mmsport.com.pl

**WISPA MCWIL**  
**POLISH OPEN 2010**